

# КАТАЛОГ УЛЬТРАЗВУКОВОГО ОБОРУДОВАНИЯ



SARDA PULSAR - официальный дистрибьютор GE HealthCare в  
Азербайджане



Sarda Pulsar — динамично развивающаяся компания на рынке медицинского оборудования и технологий Азербайджана. Компания специализируется на поставке высокотехнологичных решений, комплексном оснащении медицинских учреждений, а также предоставлении полного спектра сервисного и постгарантийного обслуживания.

Sarda Pulsar является официальным дистрибьютором портфеля медицинских технологий GE HealthCare в Азербайджане. В рамках данного сотрудничества компания способствует расширению присутствия GE HealthCare на рынке страны, обеспечивая доступ к передовым диагностическим и терапевтическим решениям. Компания осуществляет управление полным жизненным циклом проектов — от внедрения до комплексного сервисного сопровождения, а также обеспечивает локальную техническую поддержку, гарантируя медицинским учреждениям высокий уровень эксплуатационной поддержки.

Компания GE HealthCare — это мировой лидер в области медицинских технологий и диагностических решений, предлагающий комплексные системы для современной медицины.

Компания разрабатывает и поставляет высокоточное оборудование для визуализации (МРТ, КТ, рентген, ультразвук), решения для мониторинга пациентов и решения в области фармацевтической диагностики, обеспечивая медицинские учреждения технологиями нового поколения.

GE HealthCare сочетает инновации, цифровые платформы и искусственный интеллект, создавая экосистему решений, направленных на повышение точности диагностики, эффективности лечения и качества ухода за пациентами.

# СОДЕРЖАНИЕ

Voluson Expert 22.....	2
Voluson Expert 20.....	3
Voluson Signature 20.....	4
Voluson Signature 18.....	5
Voluson Performance 18.....	6
Voluson SWIFT.....	7
Vivid Pioneer / Pioneer Interventional.....	8
Vivid Pioneer 4D.....	10
Vivid T9 Matrix.....	11
Vivid iq Premium / 4D.....	12
Vivid iq Standard.....	13
LOGIQ E10 / E10s.....	14
LOGIQ Totus.....	15
LOGIQ Fortis.....	16
LOGIQ P8.....	17
LOGIQ P10 XDclear / P9 XDclear.....	18
LOGIQ e.....	19
Invenia ABUS.....	20
Versana Premier.....	21
Versana Balance.....	22
Versana Essential.....	23
Versana Active.....	24
Venue Go.....	25
Venue Fit.....	26

# VOLUSON EXPERT 22

## Границы возможного в ваших руках

Voluson Expert 22 - это флагманская ультразвуковая система, которая выводит диагностику на принципиально новый уровень. Построенная на инновационной платформе Lyric Architecture и оснащенная высочайшим качеством 2D и 3D/4D изображений, она обеспечивает высочайшее качество 2D и 3D/4D изображений. Это позволяет проводить наиболее надежные исследования и выявлять сложные патологии на самых ранних стадиях.

- **Визуализация:** Платформа Lyric Architecture обеспечивает высочайшую четкость изображений, позволяя детально изучать даже мельчайшие структуры.
- **Искусственный интеллект (ИИ):** Инструменты ИИ автоматизируют измерения (например, SonoBiometry), повышая точность и скорость диагностики.
- **Эргономика и дизайн:** Оснащен 23.8-дюймовым основным монитором и 15.6-дюймовым тачскрином, аппарат стал на 47 кг легче предыдущих моделей.
- **Функциональность:** 4 активных порта для датчиков, встроенный подогреватель геля, поддержка потоковой видеозаписи.
- **Применение:** Идеально подходит для раннего скрининга в первом триместре и сложной эхокардиографии плода.



# VOLUSON EXPERT 20

## Новый стандарт в ультразвуковой диагностике

GE Voluson Expert 20 - это ультразвуковая система премиум-класса от GE HealthCare, разработанная для экспертной диагностики в акушерстве, гинекологии и перинатальной медицине. Она базируется на платформе Lyric Architecture (формирование луча на основе графики), обеспечивая исключительную детализацию, высокую скорость работы и использование искусственного интеллекта для автоматизации исследований.

- Ранняя диагностика аномалий развития (использование технологий SonoNT и HDlive Studio+)
- Анализ сердечно-сосудистой системы плода с применением Bi-Plane, eSTIC и fetalHQ для оценки размеров, формы и сократимости сердца
- Картирование и анализ фибромиомы матки с помощью инструмента Fibroid Mapping
- Наглядность. Возможности 3D и 4D-визуализации, включая фотореалистичные изображения с технологией HDlive™ Studio+, помогают врачу не только поставить точный диагноз, но и наглядно показать и объяснить пациенту суть его состояния
- Высочайшая точность. Аппарат воспроизводит настолько четкое изображение, что врач видит малейшие изменения в тканях и органах. Технологии UltraHD и Radiant обеспечивают исключительную детализацию, что позволяет поставить точный диагноз и выявить проблемы на самых ранних стадиях.



# VOLUSON SIGNATURE 20

## Делайте все возможное с большей скоростью

Диагностический УЗИ аппарат GE Voluson Signature 20 с архитектурой Voluson Unity, является одним из лучших по производительности, обеспечивая впечатляющую детализацию изображения и высокую кадровую частоту за счет технологий датчиков XDclear, Shadow Reduction и интеллектуальных приложений на основе ИИ.

УЗИ аппарат оптимизирован для акушерско-гинекологической практики. Специализированные пакеты SonoGYN с функциями Uterine Trace (позволяет получить коронарную проекцию матки за три простых шага) и Fibroid Mapping (стандартизирует документирование фибром с определением положения, размеров и классификации) значительно повышают точность диагностики патологий матки. Пакет SonoPelvicFloor автоматизирует получение плоскостей и измерений при оценке тазового дна, сокращая время анализа на 75%.

- Выполняйте стандартные исследования во втором триместре по международному протоколу ISUOG на 40% быстрее благодаря функции SonoLyst
- Сократите время оценки сердца плода на 48% благодаря функции fetalHS
- Сократите время проведения доплеровского исследования в цветовом доплере на 56% благодаря функции Flow Profiles



# VOLUSON SIGNATURE 18

**Визуализация, которая может помочь получить правильный ответ. Немедленно.**

GE Voluson Signature 18 - новое поколение экспертных УЗИ аппаратов, разработанных для точной визуализации в акушерстве, гинекологии и перинатальной диагностике. Аппарат оснащён современной архитектурой обработки сигналов Voluson Digital Beamforming Architecture и мощным процессором, обеспечивающим быстрое действие и высокое разрешение изображения даже при сложных клинических сценариях. Voluson Signature 18 поддерживает технологии HDlive™, Speckle Reduction Imaging и CrossXBeam™, которые повышают контрастность, глубину проработки тканей и реалистичность 3D/4D-визуализации.

Сенсорный дисплей с интуитивным интерфейсом ускоряет работу оператора, а эргономичная консоль минимизирует утомляемость при длительных исследованиях. Система отлично подойдет и под задачи многопрофильных клиник: наличие всех видов доплеров, кардиопакета, подключение широкого спектра датчиков, гибкие пресеты, интеграция с PACS и функцией автоматической архивации обеспечивают стабильный клинический поток и оптимизацию.

- **Radiantflow** - высокочувствительная цветная доплерография
- **SlowflowHD** - выявление медленного кровотока в малых сосудах
- **Shadow Reduction** - снижение теней от костей и плотных структур
- **Augment** - усиление сигнала при высоком ИМТ
- **Spine Trace** - построение проекции позвоночника плода



# VOLUSON PERFORMANCE 18

## Система для акушерства и гинекологии, которая покорит ваши сердца

Система Voluson серии Performance выводит ультразвуковую диагностику в области женского здоровья на новый уровень. Сохранив все преимущества предшествующих систем семейства, она сочетает передовые современные технологии с надежностью, оторой вы привыкли доверять. Оптимизация изображений в одно касание, автоматизация для экономии времени, интуитивно понятные инструменты - все, что вам нужно, в одном эффективном устройстве.

Система Voluson серии Performance обладает современным удобным дизайном и позволяет пользователю приступить к привычной работе без необходимости сложной настройки. Благодаря компактной конструкции и впечатляющим возможностям визуализации эта система ультразвуковой диагностики станет вашим незаменимым помощником.

- Классический интерфейс Voluson, в сочетании с новой сенсорной панелью делают управление простым, а компактные размеры системы дают возможность с легкостью использовать её даже в условиях ограниченного пространства
- Система Voluson Performance работает от аккумулятора, быстро выходит из спящего режима и всегда готова к использованию
- Функция голосового управления Hey Voluson экономит время и уменьшает количество нажатий клавиш
- Более 180 миллионов возможностей для персонализации - адаптируйте систему с помощью опций и приложений, специально разработанных для вашей клинической области



# VOLUSON SWIFT

## Интуитивная. Персонализированная. Современная.

Voluson SWIFT исключает некоторые рутинные действия, отвлекающие внимание от главного - ваших пациентов. Эта индивидуально настраиваемая система создана для упрощения каждой операции, каждого взаимодействия. Адаптируйте ее под себя посредством индивидуальных настроек меню, рабочего процесса и пользовательских установок. Новый уровень удобства и эффективности с полностью обновленным, интуитивно понятным и индивидуально настраиваемым пользовательским интерфейсом. Новый дизайн и подход к управлению системой упрощают каждый шаг, обеспечивая полноценную интеграцию системы и максимальное удобство для оператора. Почувствуйте себя опытным пользователем уже после первого знакомства с системой благодаря автоматизированным инструментам, расширяющим ваши возможности и повышающим уверенность в диагностике.

- Современный сенсорный интерфейс, сокращающий время работы
- Универсальность применения в акушерстве, гинекологии и других направлениях
- Высокое качество визуализации при доступной цене
- Поддержка 3D/4D-визуализации и эластографии
- Простота освоения и эргономичный дизайн
- Надёжность и длительный срок службы



# VIVID PIONEER / PIONEER INTERVENTIONAL

**cSound Pioneer: Мгновенная оценка клапанной регургитации или стеноза**



**Vivid Pioneer от GE HealthCare** – это ультра-премиальная кардиологическая система ультразвукового исследования, которая работает на базе архитектуры следующего поколения cSound Pioneer, обеспечивая более четкое кардиологическое изображение с улучшенным пространственным и контрастным разрешением, улучшенной цветовой чувствительностью и высококачественным 4D изображением. Два новых датчика, 4Vc-D и 6Sc-D, на основе технологии XDclear, расширяют ее универсальность, позволяя медикам визуализировать тонкие анатомические структуры и оценивать функцию сердца у пациентов от педиатрии до взрослых.

Платформа интегрирует автоматизацию на базе искусственного интеллекта для снижения межоператорской изменчивости и ускорения рабочих процессов. С увеличением производительности искусственного интеллекта на 360% по сравнению с предыдущими системами, Vivid Pioneer внедряет функции, такие как AI Cardiac Auto Doppler для измерений, Easy AFI для анализа деформации и фракции выброса за менее чем девять секунд и 4D Auto LHQ для оценки функции левого желудочка. Эти инструменты разработаны для улучшения диагностической последовательности, сокращения времени сканирования и поддержки принятия решений на всех уровнях опыта. Внедряя автоматизацию в рутинные задачи, GE HealthCare позиционирует систему для увеличения эффективности в условиях ограниченных ресурсов клинической среды.

Разработанная для повышения эффективности и удобства использования, Vivid Pioneer имеет эргономичный дизайн с упрощенным интерфейсом, настраиваемой сенсорной панелью и большим дисплеем для снижения усталости во время сканирования и поддержки непрерывности рабочего процесса. Ее компактный форм-фактор позволяет использовать в различных клинических условиях, включая эхо-лаборатории, катетерные лаборатории и при постели пациента. Система также включает резервное питание от батареи, обеспечивая бесперебойное сканирование во время трансфера пациента, быстрое восстановление после сбоев в питании и до пяти минут работы во время перебоев.

- **Более четкие изображения**
- **Легкая идентификация мелких анатомических структур, таких как створки клапанов**
- **Точные изображения - с первого сканирования**
- **Четкое отображение миокардиальной стенки с первого сканирования сразу после распаковки**
- **Преодоление сложных рабочих процессов**
- **Оптимизация измерений и количественной оценки с помощью ИИ и автоматизированных инструментов**
- **Легкий, портативный**
- **Легкое получение высококачественных изображений в труднодоступных местах**

# VIVID PIONEER 4D

## 90% структур сердца легко идентифицируются с помощью Vivid Pioneer 4D

Vivid PIONEER 4D - это новейшая кардиоваскулярная ультразвуковая система от GE HealthCare, одобренная FDA и получившая знак CE. Она использует архитектуру cSound Pioneer и технологии датчиков XDclear, обеспечивая высокое качество 2D и 4D изображений, автоматическую количественную оценку и точную диагностику.

- Vivid Pioneer позволяет визуализировать сложные анатомические структуры и понимать структурные взаимосвязи благодаря превосходным 2D и 4D TTE и TEE изображениям, специально разработанным для педиатрических применений.
- Технология Color Flow разработана для выявления наиболее важных деталей. Технология cSound™ Pioneer обеспечивает повышенную чувствительность и пространственное разрешение, предлагая четкое и точное изображение кровотока и источников струй, а также позволяя различать ткани и полости.
- Благодаря превосходному качеству изображения, которое повышает четкость границ, улучшает ясность и детализацию структур, Vivid Pioneer 4D создает основу для надежного анализа данных на основе ИИ. Упростите и оптимизируйте измерения и количественный анализ с помощью автоматизированных инструментов и полагайтесь на искусственный интеллект, который обеспечивает стабильные и надежные результаты для всех пользователей.



# VIVID T9 MATRIX

## Разработана для повседневного применения

Разработанный в первую очередь для специалистов по сердечно-сосудистым заболеваниям, он представляет собой настоящую систему совместного обслуживания, предлагающую универсальные рабочие процессы и инструменты количественной оценки. Vivid T9 Matrix обеспечивает исключительное качество и цветовую чувствительность двухмерных изображений сердца и сосудов, а также набор передовых инструментов количественной оценки. T9 Matrix также обеспечивает широкий спектр педиатрических, абдоминальных, фетальных/ акушерских и многих других приложений. В аппарате объединены возможности визуализации сердца и исключительная производительность, что делает систему универсальной как для эхокардиографии, так и для общей визуализации.

- Измерение деформации всего за 15 секунд (в среднем) с функцией Easy AFI LV
- Расчет фракции выброса и автоматическое определение области оконтуривания только одним нажатием клавиши с функцией Easy AutoEF8
- Превосходное качество изображения и сверхширокий диапазон частот сканирования с датчиком M5Sc-RS XDclear™
- Автоматические 2D-измерения на основе ИИ (AI Auto Measure 2D)
- Широкоформатный цветной экран сверхвысокого разрешения с диагональю 21,5 дюймов
- Сенсорная панель высокого разрешения диагональю 10,1 дюйма
- Мгновенный запуск из спящего режима



# VIVID IQ PREMIUM / 4D

## Ваш практический опыт. Технологии GE Healthcare.

Vivid iq от GE HealthCare - это премиальная портативная УЗИ-система экспертного класса, специально разработанная для кардиологии и сосудистых исследований. Она обеспечивает высокое качество 2D/4D визуализации благодаря технологиям ИИ, отличается компактностью (на 10% легче и тоньше) и поддерживает широкий спектр датчиков. Система может поставляться в различных конфигурациях, включая поддержку 4D-объемной реконструкции.

Лёгкий ноутбук (~5,2 кг) и компактная платформа на колёсах позволяют удобно работать в любых условиях. До 1 часа автономной работы без стойки или до 4 часов с батареей в модуле-шасси. Сенсорный экран с трекпадом, регулируемый монитор и высота стойки обеспечивают максимальный комфорт оператора.

Визуализация: Использование технологий 4D, цветового тканевого доплера (TVI), Strain, внутрисердечного Эхо (ICE) и чреспищеводной эхокардиографии (ТЭЕ).

- **ИИ-технологии:** Встроенные инструменты на базе искусственного интеллекта для автоматизации и повышения эффективности рабочего процесса
- **Датчики:** Поддержка широкого спектра датчиков, включая матричные секторные (M5Sc-RS, 3Sc-RS) и чреспищеводные (6VT-D)
- **Дисплей:** 15.6-дюймовый сенсорный экран высокого разрешения
- **Конструкция:** Портативный, прочный, возможна дезинфекция агрессивными растворами
- **Применение:** Взрослая и детская кардиология, ангиология, реанимация, исследования брюшной полости



# VIVID IQ STANDARD

## За пределами кардиологии

Ультразвуковая диагностическая медицинская система Vivid iq Standard - высокотехнологичная цифровая система ультразвуковой визуализации экспертного класса, с полным набором функций управления данными. Система поддерживает визуализацию в следующих режимах: 2D (B-режим), цветной доплеровский режим, режим энергетического доплера (исследования сосудов), режимы недопплеровской визуализации внутрисосудистого кровотока, M-режим (в т.ч., АММ и САММ), цветной M-режим, спектральные режимы импульсно-волнового доплера (PW) и непрерывно-волнового доплера (CW), цветовой и спектральный тканевой доплер, визуализация скорости движения тканей, контрастные исследования. Полностью цифровая архитектура установки Vivid iq позволяет оптимально использовать все режимы сканирования и типы датчиков в пределах всего диапазона рабочих частот.

- Компактный и лёгкий корпус
- Высокая детализация изображений
- Сенсорный интерфейс для удобного управления
- Поддержка 2D и доплерографических режимов
- Беспроводное подключение к PACS
- Совместимость с широким спектром датчиков
- Автономная работа до 120 минут
- Tissue Velocity Imaging, Tissue Tracking, Tissue Synchronization, Smart Stress, Anatomical M-Mode - полный инструментарий для оценки сократимости и функционального анализа



# LOGIQ E10 / E10S

## Ключ к новым возможностям

LOGIQ e10 - это флагманская стационарная УЗ-система экспертного класса для общих исследований, использующая платформу cSound и искусственный интеллект (ИИ) для высокой четкости изображений. Она обеспечивает 10-кратную вычислительную мощность, высокую скорость обработки, поддержку передовых датчиков (XDclear) и автоматизацию рабочего процесса.

Широкий ряд продвинутых инструментов визуализации и надежных средств повышения эффективности на базе искусственного интеллекта, реализованных на масштабируемой платформе, позволяют адаптировать параметры системы в соответствии с вашими нуждами.

- **Дисплей:** 22-дюймовый OLED-монитор, сенсорная панель 10.4"
- **Архитектура cSound:** Высокоточная визуализация, сравнимая с КТ/МРТ
- **Искусственный интеллект (AI):** Помощник по рабочему процессу (Workflow Start Assistant), автоматическая оптимизация
- **Визуализация:** B-Flow (гемодинамика), LOGIQ view (панорамное), 3D/4D, SonoRenderLive
- **Датчики:** Поддержка 4 активных портов, включая монокристаллические и высокоплотные
- **Функциональность:** B-Steer + (визуализация иглы), Compare Assistant (сравнение с предыдущими исследованиями)
- Эластография сдвиговой волной
- Технология фьюжн с GPS навигацией



# LOGIQ TOTUS

## 48-кратная пропускная способность канала передачи данных

LOGIQ Totus - это современная ультразвуковая система от GE HealthCare, разработанная для повышения производительности и мобильности. Она оснащена инструментами на базе искусственного интеллекта (ИИ), ускоряющими рабочий процесс, такими как Smart Assistant и голосовое управление. Система предназначена для широкого спектра исследований, включая брюшную полость, сосуды и сердце.

Система создана для растущих клиник, предлагая передовые инструменты на платформе следующего поколения.

- Искусственный интеллект (ИИ): Автоматизированные функции минимизируют сложность и повышают эффективность диагностики
- Удобство использования: Функции экономии времени, включая Scan Assistant и Voice Control, оптимизируют ежедневную работу
- Сферы применения: Применяется для диагностики органов брюшной полости, почек, малого таза, молочных желез, щитовидной железы, сердца и сосудов
- Поддержка и масштабируемость: Обеспечивает надежную техническую поддержку и возможность модернизации системы по мере роста потребностей медицинского учреждения.

LOGIQ Totus ориентирован на улучшение взаимодействия с пользователем и расширение диагностических возможностей.



# LOGIQ FORTIS

## Оптимизированное решение для ультразвуковых исследований нового поколения

Система LOGIQ Fortis - новейший продукт на платформе LOGIQ - универсальное, надежное, многофункциональное решение для ультразвуковых исследований, которое можно легко настроить в соответствии с вашими потребностями.

- Надежные инструменты — двухмерная эластография сдвиговой волной (2D Shear Wave Elastography) и параметр ослабления ультразвука (UGAP) — помогают получить ценную информацию без инвазивных процедур для принятия решений при ведении пациентов
- Компактность LOGIQ Fortis упрощает ее перемещение и установку, делая ее подходящей практически для любых пространств — от палат и смотровых до операционных
- Приложения для мобильных устройств - передовое удобное решение для врачей и пациентов - предлагают еще более оптимизированную работу с изображениями и позволяют управлять системой LOGIQ Fortis на расстоянии
- Улучшенная визуализация сосудов с низким кровотоком MVI с технологией Radiantflow
- Работает с современными высокоплотными датчиками, включая XDclear™



# LOGIQ P8

**Упростите себе работу.  
Делайте по-своему.**

GE Logiq P8 - универсальная УЗИ-система экспертного класса, обеспечивающая высокое качество визуализации для широкого спектра исследований (абдоминальные, сосуды, акушерство, гинекология). Аппарат оснащен 23,8-дюймовым дисплеем, сенсорной панелью 10,4", четырьмя портами для датчиков, функциями AI (автоизмерения), эластографией и UGAP для стеатоза.

Умная эргономика, настраиваемые клавиши и сенсорное управление позволяют проводить исследования эффективно, используя меньше клавиш и поддерживают удобство на уровне систем LOGIQ. Используя помощник для автоматического начала исследования и конфигуратор начальных настроек, пользователи могут задать индивидуальные настройки пресетов и предустановки для разных областей исследования, а затем запускать такие настройки в считанные секунды.

Continuous Tissue Optimization (CTO), Auto IMT, AutoEF, Measure Assistant, Compare Assistant и Scan Assistant сокращают время проведения исследований и повышают эффективность. Система LOGIQ P8 использует интеллектуальные помощники для стандартизации и ускорения визуализации в инструментах: Автоматическая сегментация образований, Ассистент проведения акушерских измерений, Автоматический доплер и Ассистент проведения исследования молочных желез.



# LOGIQ P10 XDclear / P9 XDclear

## Передовые функции. Ежедневный доступ.

LOGIQ P10 XDclear от GE HealthCare — это новая компактная, мобильная УЗ-система экспертного класса, использующая ИИ для автоматизации (Auto Lesion Segmentation, Breast Assistant) и повышения точности. Оснащена 23,8-дюймовым HDU-монитором, 10,4-дюймовым тачскрином и технологиями визуализации XDclear. Подходит для широкого спектра исследований, включая кардиологию, акушерство и сосуды. Умная эргономика, настраиваемые клавиши и сенсорное управление позволяют проводить исследования эффективно, используя меньше клавиш, и поддерживают удобство на уровне систем LOGIQ.

Система LOGIQ P10 XDclear использует интеллектуальных помощников для стандартизации и ускорения визуализации в инструментах Автоматическая сегментация образований, Ассистент проведения акушерских измерений, Автоматический доплер и Ассистент проведения исследования молочных желёз.

Систему LOGIQ P10 XDclear удобно перемещать. Передовое решение Источник бесперебойного питания с внешней батареей Extended Battery дает возможность автономного сканирования продолжительностью до одного часа.

Continuous Tissue Optimization (CTO), Auto IMT, AutoEF, Measure Assistant, Compare Assistant, Scan Assistant – эти и многие другие программы, которые сокращают время проведения и повышают эффективность ваших исследований.



# LOGIQ E

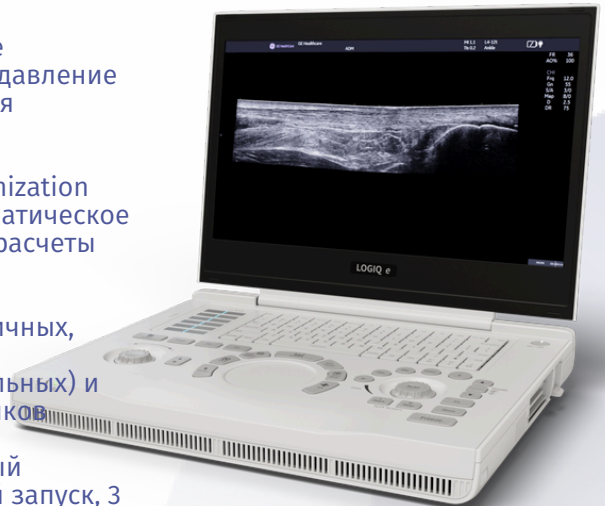
## Универсальная и надёжная портативная ультразвуковая система

GE Logiq e — это портативный ультразвуковой сканер высокого класса от GE HealthCare, выполненный в форм-факторе ноутбука (около 5 кг), сочетающий возможности стационарных систем с мобильностью. Используется для широкого спектра исследований: кардиология, сосуды, абдоминальные, гинекология, анестезия и неотложная помощь. Отличается высоким качеством изображений, наличием режимов 4D/3D (в некоторых версиях), автооптимизацией и возможностью автономной работы. Аппарат весом около 4,5–5 кг оснащен 15,6-дюймовым экраном, работает на Windows 10.

Система Logiq e может стать стационарной, если будет установлена на тележку, при этом могут быть подключены три датчика одновременно.

Основные характеристики и функции:

- **Визуализация:** Технологии CrossXBeam (многолучевое сканирование), SRI-HD (подавление артефактов), кодированная гармоника
- **Автоматизация:** Auto-optimization (авто-оптимизация), автоматическое оконтуривание спектра и расчеты кровотока
- **Датчики:** Поддержка матричных, линейных, секторных (педиатрических/неонатальных) и интраоперационных датчиков
- **Эргономика:** Твердотельный накопитель (SSD), быстрый запуск, 3 USB-порта, HDMI-выход
- **Автономность:** До 1,5 часов работы от встроенного аккумулятора



# INVENIA ABUS

## Автоматизированная система для ультразвуковых исследований молочной железы

Система Invenia ABUS позволяет проводить неинвазивную, экономичную и аккуратную диагностику рака молочной железы на ранних стадиях. Система Invenia ABUS состоит из автоматизированного датчика и рабочей станции. Визуализирующая архитектура системы Invenia ABUS была разработана таким образом, чтобы использовать в большей степени программное обеспечение, нежели работу датчиком. Полностью автоматизированный процесс сканирования, с автоматической оптимизацией изображения и максимально операторонезависимая процедура позволяет проводить более независимую и воспроизводимую диагностику.

- **Автоматизация:** Операторонезависимое 3D-сканирование с использованием автоматизированного датчика, что исключает ошибки при ручном исследовании
- **Эффективность при плотной груди:** Маммография может пропускать рак в плотных тканях (чувствительность снижается), тогда как Invenia ABUS обнаруживает на 37% больше злокачественных образований в дополнение к ней
- **Высокое качество изображений:** 3D-объемное сканирование обеспечивает получение коронарных срезов толщиной 2 мм, что важно для оценки структуры молочной железы
- **Скорость и комфорт:** Процедура безболезненная (без ионизирующего излучения), а интеллектуальные средства позволяют врачу проанализировать изображения в среднем за 3 минуты



# VERSANA PREMIER

**Простота в использовании. Простота в освоении.  
Простота диагностики.**

Ультразвуковая система Versana Premier создана для проведения ежедневных высококачественных медицинских обследований самых разных пациентов. Эта передовая система хорошо подходит для клиник общей практики, диагностических центров, поликлиник и других учреждений, оказывающих медицинскую помощь. Благодаря своей универсальности она может применяться при абдоминальных, акушерских/гинекологических, кардиологических, урологических, сосудистых и костно-мышечных исследованиях. Широкий спектр ультразвуковых датчиков и клинических возможностей позволит вам проводить быстрые комфортные обследования, четко и уверенно диагностировать широкий диапазон заболеваний.

- **Изображение:** Высокоплотные датчики, адаптивная визуализация, подавление зернистости, панорамное сканирование, эластография (компрессионная)
- **Удобство:** 21.5-дюймовый ЖК-монитор, 9.9"/13.3" сенсорная панель, 4 активных порта для датчиков, подогреватель геля
- **Модификации:** Доступна в версиях Black Edition и Platinum, отличающихся набором датчиков и программных функций.
- **Интеллектуальные инструменты**
- **Whizz:** Динамическая оптимизация изображения в реальном времени
- **SonoBiometry:** Автоматические измерения при акушерских исследованиях
- **ScanAssistant:** Автоматизация рабочих процессов, снижающая количество нажатий клавиш



# VERSANA BALANCE

## Просто освоить - выгодно использовать

Надежная ультразвуковая система Versana Balance предназначена для ежедневных высококачественных медицинских обследований самых разных пациентов без потери качества изображения. Эта передовая система хорошо подходит для клиник общей практики, поликлиник и других медицинских организаций, предлагающих базовую медицинскую помощь. Благодаря своей практичности и универсальности она позволяет проводить быстрые комфортные обследования, четко и уверенно диагностировать широкий диапазон заболеваний.

- Расширенные возможности получения изображения в режимах трехмерной и четырехмерной визуализации с помощью опции V-Live\*
- Определение границ структур с высокой четкостью, используя опции CrossXBeam™ и SRI-HD
- Исследование сосудистого кровотока для диагностики возможных неровностей сосудистой стенки, стеноза, а также других отклонений с помощью функций Color Doppler и B-Flow
- Оценка направления потока в сосудах без искажений с помощью опции Power Doppler
- Картирование упругих свойств и жесткости мягких тканей с помощью опции strain Elastography\*
- Опция панорамного сканирования LOGIQ™ View позволяет расширить поле обзора для комфортного исследования пациентов



# VERSANA ESSENTIAL

## Ультразвуковая система для общих исследований и общей врачебной практики

Высококласная ультразвуковая система обеспечивает высочайший уровень диагностики, а также необходимое качество, надежность и доступность ваших услуг. Эта простая в использовании система, позволяющая выполнять широкий диапазон обследований, отлично подходит для частных клиник, кабинетов врачей общей практики и многопрофильных медицинских учреждений. Благодаря комплексным решениям по доступной цене, качество изображений не уступает лучшим системам в этом классе.

Versana Essential разработана на основе надежной высокоэффективной технологии визуализации GE HealthCare, позволяющей получать четкие изображения в дополнение к физикальному осмотру и составлять индивидуальный план лечения для каждого пациента. Система подходит для абдоминальных, акушерских/гинекологических, сердечно-сосудистых исследований, исследований малых органов и опорно-двигательного аппарата. Простая и эффективная система ультразвуковой визуализации для обследования широкого круга пациентов.

- Высококласная визуализация
- Ускоряющее работу клиническое ПО для обследования печени и щитовидной железы
- Сокращение времени загрузки, быстродействующий процессор и большой ЖК дисплей диагональю 21,5"
- Широкий ассортимент датчиков
- Экспертное сервисное обслуживание и поддержка



# VERSANA ACTIVE

## Ультразвуковая система для общих исследований и общей врачебной практики

Ультразвуковая система Versana Active создана для проведения ежедневных высококачественных медицинских обследований самых разных пациентов. Эта передовая система хорошо подходит для клиник общей практики, диагностических центров, поликлиник и других учреждений, оказывающих медицинскую помощь. Благодаря своей универсальности она может применяться при абдоминальных, акушерских/гинекологических, кардиологических, урологических, сосудистых и костно-мышечных исследованиях. Широкий спектр ультразвуковых датчиков и клинических возможностей позволит вам проводить быстрые комфортные обследования, четко и уверенно диагностировать широкий диапазон заболеваний.

- **Мобильность:** Легкий корпус (5 кг) с ручкой для переноски, возможность использования с мобильной тележкой
- **Качество визуализации:** Высокое пространственное и контрастное разрешение для точной диагностики
- **Функции:** Включает 2D, В, М-режимы, цветовой доплер, эластографию (Elastography), В-Flow (визуализация сосудов) и Easy 3D



# VENUE GO

## Уверенная оценка состояния пациента на всех этапах оказания медицинской помощи

Ультразвуковые системы семейства Venue, созданы для экстренной ультразвуковой диагностики. Универсальный дизайн позволяет с легкостью перемещаться от тележки к столу, для эффективного выполнения многих задач. Инструменты на основе машинного обучения помогают проводить быструю оценку, упрощают выполнение сложных задач и помогают принимать жизненно важные решения.

Портативная система Venue Go обладает небольшими габаритами и обеспечивает адаптивность, необходимую для быстрого и точного сканирования, диагностики и лечения в самых разных условиях и местах оказания медицинской помощи.

Venue Go оснащена аккумулятором, который позволяет проводить сканирования в течение двух часов, с индикатором заряда, который меняет свой цвет, когда аккумулятор разряжен.

Легко перемещаемым сенсорным экраном с диагональю 15,6 дюймов и простым, четким и интуитивным интерфейсом можно пользоваться даже в перчатках или установив на него защитную плёнку. Venue Go рассчитана на использование даже в непредсказуемых и авральных условиях и с легкостью выдерживает удары, толчки и брызги, помогая снизить риск распространения внутрибольничных инфекций.

Инструмент Real-time EF позволяет непрерывно рассчитывать фракцию выброса в режиме реального времени без подключения ЭКГ. Получайте мгновенные и точные результаты в пределах  $\pm 10$  пунктов от экспертной оценки в 86 % случаев.



# VENUE FIT

## Уверенная оценка состояния пациента на всех этапах оказания медицинской

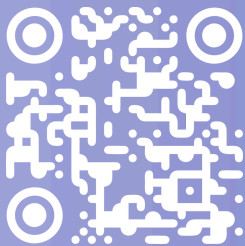
GE Venue Fit — это компактная, портативная ультразвуковая система (POCUS) экспертного класса, предназначенная для быстрого сканирования у постели пациента в реанимациях, отделениях интенсивной терапии и экстренной медицине. Она сочетает высокое качество визуализации cSound™, простоту использования и мобильность, включая возможность установки на стойку или стол. Небольшая, но функциональная портативная ультразвуковая система Venue Fit — это ваш надежный помощник, обеспечивающий простую, быструю и точную диагностику.

- **Компактность и мобильность:**  
Минимальные размеры делают аппарат идеальным для тесных палат и кабинетов с ограниченной площадью
- **Высокая четкость изображения:**  
Использование технологии cSound™ обеспечивает точную визуализацию, необходимую для оперативной диагностики
- **Удобство и гигиена:** 14-дюймовый сенсорный экран без кнопок облегчает дезинфекцию и инфекционный контроль
- **Автоматизированные инструменты:**  
Инструменты на базе ИИ помогают автоматизировать процедуры и быстро получать точные данные
- **Комплектация:** Регулируемая тележка позволяет легко перемещать аппарат, а также он может быть снят и установлен на стандартной системе VESA





Проспект Азадлыг 1, AZ1000  
Баку, Азербайджан  
+994 12 464 00 20  
+994 77 711 01 07  
+994 55 255 24 94  
office@sarda-pulsar.com  
[www.sarda-pulsar.com](http://www.sarda-pulsar.com)



GE HealthCare  
Дистрибьютор